

afma



couture

2017

édito

Les formations de l'AFMA s'adressent à tous les professionnels de la mode avides de savoir. L'opportunité d'approfondir vos connaissances, de développer vos compétences, d'enrichir votre expérience, voilà ce que l'AFMA vous offre.

Parce que la mode se renouvelle sans cesse, chaque année, des nouveaux thèmes adaptés à vos métiers et à leurs évolutions vous sont proposés.

Grâce à ces formations « sur-mesure », nous contribuons à votre développement personnel et professionnel. Etre compétitif dans un monde globalisé et de plus en plus concurrentiel est essentiel à votre savoir-faire.

N'hésitez plus, participez à nos formations et soyez à la pointe !

Le Conseil d'Administration

O

ECSCP p.1 Coupe moulage/Fabrication

C. GURTNER p.1 Dessin

p.1-2 Modélisme moulage

C. GURTNER p.2 Défilé

M. ROUX p.3 Coupe à plat

F. POTFER-POUGNAS p.3-4 Coupe à plat méthode suisse

D. PELLEN p.4 Coupe à plat méthode DP

C. DE CLERCQ p.4 Coupe à plat grande taille

V. ISSARTIER p.5 Origami

C. DE CLERCQ/D. PELLEN/J.M. JIBOUT p.5 Cycle petite série

C. DE CLERCQ p.6 Coupe et fabrication extensible

C. DE CLERCQ/V. ISSARTIER/F. POTFER-POUGNAS p.6 Fabrication

F. POTFER-POUGNAS p.7 Fabrication

C. QUINTARD-FERRIE p.7 Technologie des tissus

M. PRESLE p.7 Retouches prêt-à-porter féminin

J.P. JEHANNE p.8 Tailleur Hommes coupe à plat

J.P. JEHANNE p.8 Tailleur Hommes fabrication

M. PRESLE p.8 Maîtrise du repassage

A. KAISER p.9 Retouches/Fabrication cuir

P. LHUILLIER p.9 Stoppage

F. POTFER-POUGNAS p.9 Dentelle

G. LEUDIERE p.10 Bustier

E. PREVOT p.10 Broderies perles

E. PREVOT p.11 Broderie au Lunéville

J. BOISDRON p.11 Couleur - Morphologie - Style

L. PENOT-DUFOUR p.12 Couleur - Morphologie - Style

D. PILLIARD p.12 Fleurs

D. PILLIARD p.12 Chapeaux/Petits accessoires

D. PILLIARD p.13 Plumasserie

B. MORVAN p.13 Chapeaux garnitures

S. LOUVEAU p.13 Ameublement

G. LEUDIERE p.14 Histoire du costume

J.M. JIBOUT p.14 Efficacité personnelle

r

a

m

m

o

s

COUPE PAR MOULAGE

ECSCP

111 DETAILS MODE (14h)

Réaliser, par moulage, les détails qui ont marqué les dernières collections.

TOULOUSE

27/28 mars 2017

FABRICATION

ECSCP

121 MONTAGE D'UNE TUNIQUE ET D'UN BODY EN NOUVEAUX TISSUS (14h)

Maîtriser les techniques de coupe, de montage et de repassage des nouveaux tissus : microfibre, tissus élasthanes.

PARIS

24/25 avril 2017

124 REALISATION ET HABILLAGE BUSTIERS (14h)

Maîtriser la réalisation d'un bustier baleiné et habillé.

COLMAR

23/24 janvier 2017



126 TECHNIQUES DE FINITIONS PROPRES DES TRANSPARENCES (14h)

Réaliser une blouse en organza. Montage couture anglaise et couture « baguette », finitions.

DORLISHEIM

15/16 mai 2017

DESSIN

C. GURTNER

145 DESSINS ET CREATIONS (14h)

Approfondir les acquis des professionnels de la couture, les amener à un niveau de dessin suffisant pour réaliser de manière très lisible les modèles de leur collection. Mettre en dessin les idées ou les désirs des clients, les séduire par un visuel qui permettra une meilleure explication et compréhension de la création.

TOURS

13/14 mars 2017

LAXOU (Nancy)

10/11 avril 2017

ANGERS

15/16 mai 2017

MARSEILLE

02/03 octobre 2017

149 DESSINS ET PROPORTIONS (14h)

Grâce au dessin valoriser le corps de la cliente selon sa morphologie.

PARIS

16/17 janvier 2017

MODELISME MOULAGE

150 POSE DE BOLDUCS MISE AU MESURE DU MANNEQUIN (14h)

Apprendre à placer les lignes de construction nécessaires à la réalisation de différents vêtements. Mise aux mesures du mannequin selon la cliente. Construction et pose d'un bras sur le mannequin pour la réalisation de pièces à manches.

ST OFFENGE (Aix les Bains)

30/31 janvier 2017

ANGERS

25/26 septembre 2017

151 MOULAGE PAR TRANSFORMATION DE BASE (14h)

Permettre à la couturière/retoucheuse de transformer un patron de chemisier et une jupe de base en évitant les étapes de construction de base.

BRUZ (Rennes)

30/31 janvier 2017

METZ

20/21 février 2017

LIMOGES

10/11 avril 2017

CAEN

09/10 octobre 2017

152 PERFECTIONNEMENT MOULAGE (14h)

Approfondir la technique de coupe par moulage en respectant les aplombs, proportions et volumes.

MARSEILLE

23/24 janvier 2017

ST OFFENGE (Aix les Bains)

13/14 février 2017

LYON

06/07 mars 2017

PARIS

13/14 mars 2017

LIMOGES

02/03 octobre 2017

156 ROBES A VOLUMES (14h)

Coupe par moulage dans le but de concevoir des robes de mariée sur un corsage structuré.

AVIGNON
MARSEILLE

18/19 septembre 2017
27/28 novembre 2017



157 ETUDE DE DRAPES (14h)

Réalisation de différents drapés sur buste base structurée. Etude sur 1/2 toile.

RIOM (Clermont-Fd)

06/07 février 2017

158 TRANSFORMATION D'UNE 1/2 VESTE CLASSIQUE EN BLOUSON PERFECTO (14h)

Permettre à la couturière/retoucheuse de transformer un patron de veste simple en évitant les étapes de construction de base.

ST OFFENGE (Aix les Bains)
BORDEAUX

15/16 mai 2017
16/17 octobre 2017

DEFILE

C. GURTNER

159 REALISATION DE TOILES POUR UN DEFILE (14h)

Réalisation de toiles d'après croquis ou photos, étude des proportions. Réalisation de 2 1/2 toiles épinglées sur mannequin.

MARSEILLE

27/28 février 2017

162 ORGANISATION D'UN DEFILE (14h)

Créer une logique, une fluidité visuelle et esthétique pour un défilé de mode.

LAXOU (Nancy)

23/24 janvier 2017



COUPE A PLAT

M. ROUX

201 TRACE ET TRANSFORMATIONS DE LA JUPE (14h)

Apprendre le tracé de la jupe de base, l'adapter selon les morphologies. Etude des différentes transformations possibles à partir de la base.

BRUZ (Rennes) 09/10 octobre 2017

202B PANTALON : LES TRANSFORMATIONS DU PANTALON DE BASE (14h)

Apprendre à modifier le tracé de base en vue d'une création personnalisée. Etude de quelques coupes particulières appréhendées directement sur le tracé avec application morphologique.

ST OFFENGE (Aix les Bains) 06/07 mars 2017

203A TRACE STANDARD DE LA ROBE ET DU CHEMISIER (14h)

Apprendre le tracé de base d'une pièce à manches près du corps, extension au chemisier.

LAVAL 16/17 janvier 2017



203B TRACE DE LA ROBE : LES MORPHOLOGIES (14h)

Etude des morphologies et de leurs conséquences dans l'élaboration d'un patron. Réalisation d'une toile aux mesures.

Les stagiaires auront OBLIGATOIREMENT suivi le module 203A

LAVAL 27/28 février 2017

203C ROBE CHEMISIER : TRACES PARTICULIERS ET TRANSFORMATIONS (14h)

Apprendre à tracer sur le cadre morphologique différentes possibilités de bascule de la pince poitrine, à transformer la base de robe à découpe bretelle en vue de la création d'un modèle personnalisé. Visualiser les lignes en vue d'une mise en valeur de la morphologie.

Les stagiaires auront OBLIGATOIREMENT suivi le module 203B

AIZENAY (La Roche/Yon) 03/04 avril 2017

COUPE A PLAT - METHODE SUISSE

F. POTFER POUGNAS

220A COUPE A PLAT ROBE CHEMISIER MODULE 1 (14h)

Réaliser un patron de base aux mesures standards afin de créer des modèles uniques ou de concevoir une série.

POITIERS 06/07 février 2017

220B COUPE A PLAT ROBE CHEMISIER MODULE 2 (14h)

Réaliser le patron d'un modèle personnalisé aux mesures standards ou sur-mesure.

Les stagiaires auront suivi le module 220A ou apporteront une base robe/chemisier similaire.

POITIERS 13/14 mars 2017
METZ 09/10 octobre 2017

221A ETUDE DES COLS ET MANCHES BASIQUES MODULE 1 (14h)

Réaliser les cols et manches les plus courants.

POITIERS 24/25 avril 2017
METZ 13/14 novembre 2017

221B ETUDE DES COLS ET MANCHES BASIQUES MODULE 2 (14h)

Réaliser les cols et manches fantaisies en s'inspirant des tendances mode.

POITIERS 29/30 mai 2017

suite
COUPE A PLAT -
METHODE SUISSE

222 COUPE A PLAT JUPE PANTALON (14h)

Réaliser les patrons de base d'une jupe et d'un pantalon aux mesures standards ou en sur-mesure afin de créer des modèles uniques ou de concevoir une série.

POITIERS

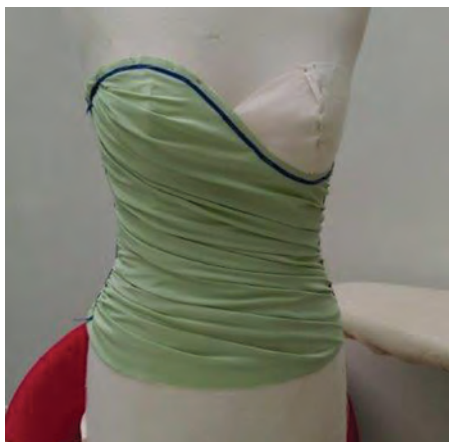
12/13 juin 2017

224 ETUDE DU DRAPE ET DU BIAIS (14h)

Apprendre à transformer une base en vue de concevoir un vêtement comportant un drapé. Apprendre à concevoir un vêtement coupé dans le biais.

POITIERS

11/12 septembre 2017



COUPE A PLAT - METHODE DP STUDIO

D. PELLEN

240 REALISATION D'UNE CHEMISE PAR COUPE A PLAT (14h)

Conception par coupe à plat d'une chemise, à partir d'un corsage de base. Adaptation d'une manche et d'un col de chemise. Réalisation d'une 1/2 toile de contrôle.

RIOM (Clermont-Fd)

04/05 septembre 2017

245 INITIATION A LA GRADATION POUR DIFFERENTES PIECES DU VESTIAIRE FEMININ (14h)

Comprendre et mettre en pratique un système de gradation fiable pour différentes pièces du vestiaire féminin.

PARIS

12/13 juin 2017

246 REALISATION D'UN BUSTIER EN COUPE A PLAT (14h)

Conception par coupe à plat d'un bustier, à partir d'un corsage de base. Réalisation du bustier avec apprentissage de la toile tailleur pour un maintien optimum.

RIOM (Clermont-Fd)

23/24 janvier 2017

COUPE A PLAT - GRANDE TAILLE C. DE CLERCQ

280 COUPE A PLAT GRANDE TAILLE : LES BUSTES SUR MESURE (14h)

Savoir tracer d'après le plan de coupe fourni le buste de base "grande taille". Pouvoir l'adapter aux mesures des clientes et le transformer selon les différentes morphologies.

TOURCOING

06/07 mars 2017

PAU

13/14 mars 2017

LYON

03/04 avril 2017

RIOM (Clermont-Fd)

06/07 novembre 2017



282 COUPE A PLAT GRANDE TAILLE : LE PANTALON SUR MESURE (14h)

Savoir tracer d'après le plan de coupe fourni le pantalon de base "grande taille". Pouvoir l'adapter aux mesures des clientes et le transformer selon les différentes morphologies.

BOULAZAC (Périgueux)

20/21 mars 2017

ORIGAMI

V. ISSARTIER

291 LES VOLUMES INHABITUELS FAÇON ORIGAMI (14h)

Intégrer des formes et des volumes atypiques dans des bases classiques.

AVIGNON	09/10 janvier 2017
STE LUCE/LOIRE (Nantes)	16/17 janvier 2017
BORDEAUX	06/07 mars 2017
RIOM (Clermont-Fd)	15/16 mai 2017
LA ROCHELLE	30/31 octobre 2017
PARIS	11/12 décembre 2017



CYCLE PETITE SERIE

C. DE CLERCQ/D. PELLEN/JM. JIBOUT

295 LES BUSTES DE BASE (14h)

Savoir tracer d'après les plans de coupe fournis le buste de base. Pouvoir les adapter et les transformer selon la mode pour la réalisation de mini-série.

PARIS	03/04 juillet 2017
-------	--------------------

296 TRACE DES FONDS DE PANTALONS (14h)

Savoir tracer d'après les plans de coupe fournis le pantalon de ville et sportswear. Pouvoir les adapter et les transformer selon les modèles et la mode afin de créer une mini-collection.

LAVAL	16/17 octobre 2017
-------	--------------------

300 ADEQUATION FORMES ET MATIERES DANS LA CONCEPTION D'UN VETEMENT. MAITRISE D'UN PLAN DE COLLECTION (14h)

Maîtriser les différentes possibilités d'adaptation d'une matière à une forme de vêtement puis comment définir son plan de collection.

ANGERS	20/21 mars 2017
--------	-----------------



301 REFLEXION SUR LA TENDANCE DANS LA MODE (14h)

Comprendre et mieux appréhender la tendance lors de la conception d'une collection.

ANGERS	27/28 février 2017
--------	--------------------

303 LA COMMERCIALISATION DE PETITES SERIES (14h)

Amener les professionnels de l'habillement à mettre en place la commercialisation de séries limitées selon les contraintes du secteur.

ANGERS	03/04 avril 2017
LA ROCHELLE	18/19 septembre 2017

COUPE ET FABRICATION EXTENSIBLE

C. DE CLERCQ

306A LES TISSUS EXTENSIBLES STRETCH LYCRA : CAP ET HOMOTHETIE module 1 (14h)

Après avoir calculé le taux d'élasticité d'un tissu, savoir l'adapter aux patrons de base de la culotte, du corsaire, du buste, du body et de la manche en procédant par homothétie.

TOURCOING	30/31 janvier 2017
LYON	13/14 février 2017
LA ROCHELLE	20/21 février 2017
AVIGNON	24/25 avril 2017
ST OFFENGE (Aix les Bains)	12/13 juin 2017
LAVAL	25/26 septembre 2017
COLMAR	02/03 octobre 2017
ST NABORD (Epinal)	04/05 décembre 2017

306B LES TISSUS EXTENSIBLES STRETCH LYCRA : COUPE ET MONTAGE module 2 (14h)

Apporter un des patrons réalisé durant le module 1, le transformer dans un modèle comprenant des difficultés de coupe et de montage : découpes, applications, incrustations, différentes élasticités de tissu, de matières. Couper et monter le modèle en choisissant les points et les finitions appropriés.

Les stagiaires auront obligatoirement suivi le module 306A.

LA ROCHELLE	29/30 mai 2017
COLMAR	30/31 octobre 2017
LAVAL	13/14 novembre 2017



FABRICATION

C. DE CLERCQ/

V. ISSARTIE/F. POTTER POUGNAS

310 TECHNIQUES DE MONTAGE DE BASE (14h)

Maîtriser les techniques de fabrication et de montage entrant dans la fabrication d'un vêtement.

METZ 24/25 avril 2017

311 REALISATION PANTALON FEMME CLASSIQUE FACON COUTURE (14h)

Maîtriser les techniques de fabrication d'un pantalon de femme d'après un patron standard (taille 38).

LYON 18/19 septembre 2017

314 REALISATION D'UNE CAPE COURTE REVERSIBLE EN TISSU DOUBLE FACE MODELE TENDANCE (14h)

Maîtriser les détails de montage et d'assemblage d'un vêtement réversible en tissu double-face.

SCHILTIGHEIM (Strasbourg) 20/21 novembre 2017

315 REALISATION D'UNE CAPE OU D'UNE VESTE EN TISSU REVERSIBLE (14h)

Maîtriser la technique d'assemblage d'un tissu réversible, divisible. Réaliser une cape ou une veste en tissu réversible.

PAU 25/26 septembre 2017



FABRICATION

F. POTFER POUGNAS

316 REALISATION D'UN VETEMENT EN ORGANZA OU MOUSSELINE (14h)

Maîtriser la technique d'assemblage des tissus fins. Réaliser des finitions appropriées. Confection d'une surchemise en organza ou d'un chemisier en mousseline.

LAVAL	27/28 mars 2017
CHANCEAUX/CHOISILLE (Tours)	03/04 avril 2017
RIOM (Clermont-Fd)	10/11 avril 2017
LYON	06/07 novembre 2017

317A DETAILS COUTURE ET FINITIONS module 1 (14h)

Réaliser des détails et finitions (sur pièces d'étude en toile ou tissu) qui valoriseront le vêtement.

CHANCEAUX/CHOISILLE (Tours) 02/03 octobre 2017

317B DETAILS COUTURE ET FINITIONS module 2 (14h)

Réaliser des détails et ornements originaux (sur pièces d'étude en toile ou tissu) qui valoriseront les vêtements ; incrustations, découpes, pliages (origami), reliefs, volumes.

PAU 15/16 mai 2017
CHANCEAUX/CHOISILLE (Tours) 27/28 novembre 2017



TECHNOLOGIE DES TISSUS

C. QUINTARD-FERRIE

325 TECHNOLOGIE DES TISSUS (14h)

Connaître les caractéristiques des fibres, différencier les grandes familles de textiles et optimiser le choix des matières.

LA ROCHELLE	20/21 mars 2017
PARIS	27/28 mars 2017
SCHILTIGHEIM (Strasbourg)	24/25 avril 2017
CAEN	13/14 novembre 2017

RETOUCHES PRET-A-PORTER FEMININ

M. PRESLE

331A RETOUCHES PRET-A-PORTER FEMININ : PANTALON, JUPE (14h)

Améliorer la technique d'analyse des retouches sur le pantalon et la jupe. Perfectionner l'épinglage pour une bonne prise de retouches.

ST OFFENGE (Aix les Bains)	09/10 janvier 2017
TOULOUSE	30/31 janvier 2017
BORDEAUX	13/14 février 2017
LIMOGES	06/07 mars 2017

333 RETOUCHES PRET A PORTER FEMININ PINCES ET APLOMB (14h)

Améliorer la technique d'analyse des principaux points sur lesquels doit se porter l'attention lors de l'essayage.

ST NABORD (Epinal) 13/14 mars 2017

335 LA DOUBLURE : COUPE ET MONTAGE POUR JUPES ET PANTALONS (14h)

Maîtriser les méthodes et techniques de la coupe et du montage d'une doublure sur jupes et pantalons (non doublés) pour obtenir un résultat fini net et soigné.

ST NABORD (Epinal) 27/28 février 2017

TAILLEUR HOMME COUPE A PLAT J.P JEHANNE

340A PANTALON HOMME LE PATRONAGE **module 1 (14h)**

Réaliser un patron sur mesure standard de pantalon homme sans plis à la ceinture et avec 1 ou 2 plis. Etude des différentes altérations physiques possibles afin d'adapter le patron à chaque cas.

AVIGNON

06/07 février 2017



TAILLEUR HOMME FABRICATION J.P JEHANNE

340B PANTALON HOMME LA FABRICATION **module 2 (14h)**

Réaliser le montage complet d'un pantalon homme sur mesure. Etude et élaboration pas à pas de toutes les étapes de montage et d'assemblage.

AVIGNON

20/21 mars 2017

341A COUPE ET FAÇON VESTON HOMME **SUR MESURE module 1 (14h)**

Réaliser un veston homme sur mesure de la coupe au modèle fini (3 modules)

CHANCEAUX/CHOISILLE (Tours) 09/10 janvier 2017

AIZENAY (La Roche/Yon) 18/19 septembre 2017

341B COUPE ET FAÇON VESTON HOMME **SUR MESURE module 2 (14h)**

Réaliser un veston homme sur mesure de la coupe au modèle fini.

CHANCEAUX/CHOISILLE (Tours)

27/28 mars 2017



342 LE GILET TAILLEUR (14h)

Réaliser un gilet tailleur sur mesure.

BOULAZAC (Périgueux)

13/14 février 2017

BORDEAUX

24/25 avril 2017

ANGERS

09/10 octobre 2017

CHANCEAUX/CHOISILLE (Tours) 06/07 novembre 2017



MAÎTRISE DU REPASSAGE

M. PRESLE

350 LE REPASSAGE : APPLICATIONS **ET ASTUCES DANS LA FABRICATION** **DU VÊTEMENT (14h)**

Maîtriser les méthodes et techniques du repassage lors de la gamme de montage du vêtement pour obtenir un résultat final net et soigné.

BORDEAUX

16/17 janvier 2017

ANGERS

23/24 janvier 2017

METZ

20/21 mars 2017

RETOUCHES / CONFECTION CUIR **A. KAISER**

370 RETOUCHES SUR VETEMENTS DE CUIR ET REPARATIONS PANTALONS JUPES (14h)

Visualiser la ou les retouches. Discerner l'origine des défauts : changement de conformation, actualisation du modèle, déformation du cuir. Permettre d'effectuer différentes réparations.

COLMAR 13/14 mars 2017
ST OFFENGE (Aix les Bains) 27/28 novembre 2017

373 CONFECTION D'UN PANTALON EN CUIR OU EN PEAU (14h)

Apprendre le travail du cuir ou de la peau pour réaliser un pantalon sur mesure.

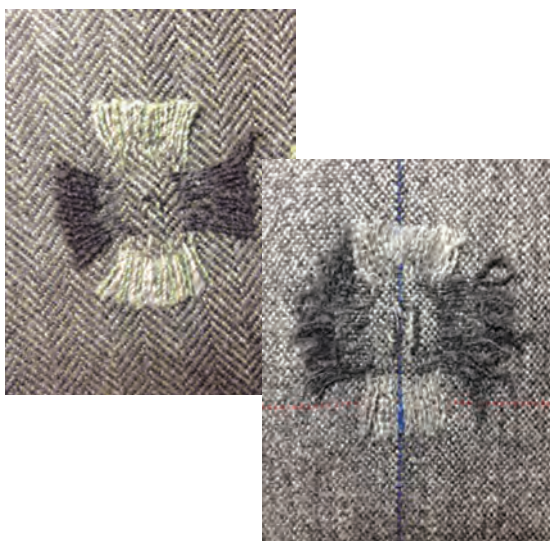
PARIS 20/21 novembre 2017

STOPPAGE **P. LHUILLIER**

380 STOPPAGE module 1 (14h)

Acquérir des connaissances sur le principe du stoppage en travaillant les tissus simples.

AIZENAY (La Roche/Yon) 12/13 juin 2017
ANGERS 13/14 novembre 2017
LA ROCHELLE 20/21 novembre 2017



DENTELLE **F. POTFER POUGNAS**

399A REALISATION D'UN VETEMENT EN DENTELLE module 1 (14h)

Apprendre à couper et à assembler un modèle en dentelle. Savoir évaluer la quantité de dentelle nécessaire, en tenant compte des motifs, des raccords et du sens de la dentelle. Réaliser des incrustations, réaliser des coutures invisibles, déterminer et choisir les finitions appropriées à la dentelle utilisée.

AIZENAY (La Roche/Yon) 16/17 janvier 2017
DORLISHEIM 13/14 février 2017
CHANCEAUX/CHOISILLE (Tours) 27/28 février 2017
RIOM (Clermont-Fd) 06/07 mars 2017
STE LUCE/LOIRE (Nantes) 20/21 mars 2017
BORDEAUX 19/20 juin 2017
LYON 16/17 octobre 2017
POITIERS 20/21 novembre 2017



399B REALISATION D'UN VETEMENT EN DENTELLE module 2 (14h)

Réalisation d'un modèle en dentelle personnalisé, choisi par chaque stagiaire.

LA ROCHELLE 30/31 janvier 2017

BUSTIER

G. LEUDIERE

402 REALISATION D'UN BUSTIER FAÇON CORSET (14h)

Savoir exécuter un bustier façon corset avec baleines spirales et légère réduction de taille.

N.B. KIT MATIERE D'ŒUVRE A REGLER DIRECTEMENT A L'AFMA : 30,00 € PAR STAGIAIRE

AVIGNON

16/17 octobre 2017

402B RÉALISATION D'UN BUSTIER FAÇON CORSET 1860 (14h)

Savoir exécuter un bustier façon corset 1860 avec baleines spirales et légère réduction de taille.

N.B. KIT MATIERE D'ŒUVRE A REGLER DIRECTEMENT A L'AFMA : 40,00 € PAR STAGIAIRE

LYON

16/17 janvier 2017

TOURCOING

03/04 avril 2017

POITIERS

09/10 octobre 2017

MARSEILLE

11/12 décembre 2017



BRODERIE PERLES

E. PREVOT

401A BRODERIE PERLES module 1 (14h)

S'initier aux différents points de broderie. Agrémenter un motif de points perlés. Comment ajouter un motif et ajouter des applications en soulevé. Réparer et dissimuler des trous.

PARIS

30/31 octobre 2017

TOULOUSE

06/07 novembre 2017

401B BRODERIE PERLES module 2 (14h)

Broder une surface plus ou moins chargée, aux fils et aux perles pour dissimuler ou réparer un tissu.

AIZENAY (La Roche/Yon)

06/07 mars 2017



BRODERIE AU LUNEVILLE

E. PREVOT

405B APPROFONDISSEMENT AU TRAVAIL DE LA BRODERIE DE LUNEVILLE module 1 (14h)

Réalisation d'un oiseau du paradis sur un organza de soie en broderie de Lunéville.

NIORT 06/07 février 2017
NIORT 11/12 septembre 2017

405D PERFECTIONNEMENT EN BRODERIE AU LUNEVILLE (14h)

Broder au crochet de Lunéville le haut d'une robe en velours avec incrustation d'organza.

BOULAZAC (Périgueux) 24/25 avril 2017
BOULAZAC (Périgueux) 23/24 octobre 2017
LYON 11/12 décembre 2017



405G INCRUSTATIONS ET APPLICATIONS FAÇON HAUTE COUTURE (14h)

Broder un haut de robe selon les techniques de la haute couture.

STE LUCE/LOIRE (Nantes) 16/17 octobre 2017

406A INITIATION A LA BRODERIE D'OR (14h)

Réalisation d'un motif permettant la pratique des points linéaires à la cannetille.

BOULAZAC (Périgueux) 25/26 septembre 2017



COULEUR - MORPHOLOGIE - STYLE

J. BOISDRON

420 LA COULEUR (14h)

Savoir adapter à chaque personne les couleurs chaudes ou froides, associer les couleurs entre elles en fonction de la saison de la cliente.

CAEN 09/10 janvier 2017

421 LA MORPHOLOGIE (14h)

Comprendre la mise en valeur par l'étude des morphologies, savoir adapter les longueurs, largeurs, formes et bons motifs en rapport avec chaque morphologie.

CAEN 06/07 février 2017

422 LE STYLE (14h)

Comprendre la mise en valeur par le style suivant l'étude de sa morphologie. Associer les couleurs selon la saison de la cliente et son morpho-style.

CAEN 20/21 mars 2017
LAXOU (Nancy) 02/03 octobre 2017

423 PERFECTIONNEMENT COULEUR, MORPHOLOGIE ET STYLE (14h)

Comprendre la mise en valeur globale, savoir adapter à chaque personne les bonnes couleurs et le bon style suivant sa typologie et sa morphologie.

TOULOUSE 27/28 février 2017
PARIS 15/16 mai 2017

424 COULEURS MORPHOLOGIE ET STYLE AU MASCULIN (14h)

Comprendre la mise en valeur globale, savoir l'adapter à chaque client. Associer les couleurs selon la saison du client et son morpho-style.

LAXOU (Nancy) 06/07 novembre 2017



LA COULEUR - LA MORPHOLOGIE - LE STYLE

L. PENOT-DUFOUR

421 LA MORPHOLOGIE (14h)

Découvrir les différentes morphologies homme, femme. Apprendre à habiller les silhouettes et à corriger les particularités.

ST OFFENGE (Aix les Bains) 06/07 novembre 2017

FLEURS

D. PILLIARD

442A CREATION FLEURS module 1 (14h)

Réaliser différentes fleurs dans le tissu de la robe. Fabrication d'une fleur en plumes pour agrémenter une robe ou un chapeau.

N.B. KIT MATIERE D'ŒUVRE A REGLER DIRECTEMENT A L'AFMA : 35,00 € PAR STAGIAIRE

MARSEILLE 06/07 mars 2017
BRUZ (Rennes) 20/21 mars 2017

442D PERFECTIONNEMENT FLEURS (14h)

En continuité des modules précédents, donner la possibilité de compléter une toilette (robe, accessoires, chapeaux...).

N.B. KIT MATIERE D'ŒUVRE A REGLER DIRECTEMENT A L'AFMA : 35,00 € PAR STAGIAIRE

CHANCEAUX/CHOISILLE (Tours) 30/31 janvier 2017

CHAPEAUX

D. PILLIARD

443A HABILLAGE DE CHAPEAUX, REALISATION DE CHAPEAUX TISSUS module 1 (14h)

Apprendre l'habillage de carcasses de différents chapeaux (à bord, bibi, etc.) ainsi que la conception d'un béret et d'un bandeau.

N.B. KIT MATIERE D'ŒUVRE A REGLER DIRECTEMENT A L'AFMA : 45,00 € PAR STAGIAIRE

TOULOUSE 02/03 octobre 2017
AVIGNON 13/14 novembre 2017
STE LUCE/LOIRE (Nantes) 27/28 novembre 2017

PETITS ACCESSOIRES

D. PILLIARD

444A REALISATION DE PETITS ACCESSOIRES module 1 (14h)

Réalisation d'un prototype de pochette, sac gibecière, aumônière, turban, bandeau sisal.

N.B. KIT MATIERE D'ŒUVRE A REGLER DIRECTEMENT A L'AFMA : 45,00 € PAR STAGIAIRE

PARIS 20/21 février 2017

444B REALISATION DE PETITS ACCESSOIRES module 2 (14h)

Permettre aux artisanes de fabriquer des petits accessoires sans matériel spécifique et avec des techniques de base : réalisation d'un sac de ville et d'un sac du soir, de bijoux fantaisie.

N.B. KIT MATIERE D'ŒUVRE A REGLER DIRECTEMENT A L'AFMA : 45,00 € PAR STAGIAIRE

PARIS 11/12 septembre 2017

444C PERFECTIONNEMENT PETITS ACCESSOIRES (14h)

Réalisation d'un sac de ville cuir et tissu et d'une pochette fermoir à boules ou à tourniquet, d'une nouvelle ceinture en forme ou drapée.

N.B. KIT MATIERE D'ŒUVRE A REGLER DIRECTEMENT A L'AFMA : 45,00 € PAR STAGIAIRE

AIZENAY (La Roche/Yon) 06/07 novembre 2017

PLUMASSERIE

D. PILLIARD

445C PERFECTIONNEMENT PLUMASSERIE module 3 (14h)

Apprendre le travail de la plume adapté au vêtement et aux accessoires. Apprentissage du travail de l'autruche.

N.B. KIT MATIERE D'ŒUVRE A REGLER DIRECTEMENT A L'AFMA : 45,00 € PAR STAGIAIRE

TOURCOING 25/26 septembre 2017

CHAPEAUX GARNITURES

B. MORVAN

450B CREATION ET REALISATION DE CHAPEAUX GARNITURES ET ACCESSOIRES module 2 (14h)

Réalisation d'une capeline dans l'espace et d'un tambourin de tissu tendu.

N.B. KIT MATIERE D'ŒUVRE A REGLER DIRECTEMENT A L'AFMA : 40,00 € PAR STAGIAIRE

ST OFFENGE (Aix les Bains) 16/17 octobre 2017



450C CREATION ET REALISATION DE CHAPEAUX GARNITURES ET ACCESSOIRES module 3 (14h)

Réalisation de 3 patronages de chapeaux coupés cousus. Maîtrise du biais sur un turban et une fleur.

N.B. KIT MATIERE D'ŒUVRE A REGLER DIRECTEMENT A L'AFMA : 30,00 € PAR STAGIAIRE

PARIS 02/03 octobre 2017



AMEUBLEMENT

S. LOUVEAU

462 REALISATION DE PIECES D'ETUDE RIDEAU MONTAGE TAPISSIER TETES A LIENS BISEAUTES (14h)

Réaliser une pièce d'étude d'un doublé façon tapissier monté avec plusieurs plis "religieuses", tête à liens biseautés. Réalisations d'une embrasse droite à plis "religieuse".

MARSEILLE 12/13 juin 2017

466 COUTURE DES STORES (14h)

Apprendre à réaliser différents modèles de stores.

CAEN 24/25 avril 2017

471 DECORS DE CHAMBRES ET COUSSINS DE SIEGES (14h)

Réalisation de différents modèles de décors de chambre : coussin, matelas décoratif, traversin. Réalisation de divers modèles de coussins de sièges.

BORDEAUX 15/16 mai 2017

472 LES COUSSINS DECORATIFS (14h)

Réalisation de différentes housses selon la forme des coussins.

ST OFFENGE (Aix les Bains) 03/04 avril 2017

HISTOIRE DU COSTUME

G. LEUDIERE

480A HISTOIRE DU COSTUME : LE COSTUME HISTORIQUE FÉMININ AU XVIII^{ème} SIECLE module 1 (14h)

Connaître l'évolution du costume historique, réalisation de patronages permettant aux artisans de présenter des costumes historiques notamment lors de manifestations à thèmes.

N.B. KIT MATIERE D'ŒUVRE A REGLER DIRECTEMENT A L'AFMA : 22,00 € PAR STAGIAIRE

PARIS

30/31 janvier 2017

480B HISTOIRE DU COSTUME : LE COSTUME HISTORIQUE MASCULIN DU MOYEN-AGE AU XVIII^{ème} SIECLE module 2 (14h)

Connaître l'évolution du costume historique, réalisation de patronages permettant aux artisans de présenter des costumes historiques notamment lors de manifestations à thèmes.

N.B. KIT MATIERE D'ŒUVRE A REGLER DIRECTEMENT A L'AFMA : 19,00 € PAR STAGIAIRE

ST OFFENGE (Aix les Bains) 25/26 septembre 2017



EFFICACITE PERSONNELLE

J.M. JIBOUT

500 ORGANISATION DU TEMPS DE TRAVAIL DE LA PRODUCTION (14h)

Cette formation est financée à hauteur de 35 heures/an et n'impacte pas votre quota d'heures techniques (100 heures/an).

Amener les artisans de l'habillement à renforcer leur efficacité personnelle et leur compétitivité en gérant au mieux le temps de travail dans l'atelier et l'organisation commerciale.

LYON

27/28 mars 2017

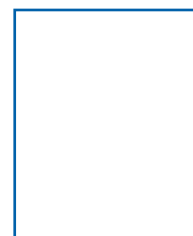


501 AMENAGER ATELIER ET VITRINE (14h)

Depuis 2015 le FAFCEA considère ce stage comme une formation technique donc compris dans le quota de 100 heures/an.

Amener les artisans de l'habillement à mettre en place des techniques d'exposition de leurs réalisations.

CHANCEAUX/CHOISILLE (Tours) 11/12 septembre 2017



afma

ASSOCIATION POUR LA FORMATION
DES METIERS DE L'ARTISANAT

64, rue de Caumartin 75009 PARIS

informations générales

Les stages de l'AFMA, programmés à la demande des organisations professionnelles locales, sont ouverts à tous professionnels de la mode.

Selon votre statut vous pouvez bénéficier du financement du FAFCEA, des OPCA salariés ou de Pôle Emploi. L'auto-financement est également possible. L'AFMA vous accompagne dans toutes vos démarches administratives.

Artisan immatriculé au répertoire des Métiers : vous bénéficiez de la prise en charge du coût pédagogique de votre formation par le Fonds d'Assurance Formation des Chefs d'Entreprise Artisanale (FAFCEA). Le FAFCEA vous alloue un quota annuel d'heures techniques financées.

Micro entrepreneur pratiquant une activité artisanale : vous êtes désormais obligatoirement immatriculé au répertoire des Métiers, et pouvez bénéficier des mêmes droits que les artisans en produisant les documents suivants :

- copie carte professionnelle en cours de validité,
- attestation RSI de contribution à la formation (RSI CFP),
- attestation sur l'honneur d'avoir déclaré au moins un chiffre d'affaires qui ne soit pas nul lors des 12 mois civils consécutifs précédant le stage (document type à demander à l'AFMA).

Conjoint collaborateur/Auxiliaire familial déclarés en chambre de métiers : vous bénéficiez des mêmes avantages que les artisans.

Pour les statuts répertoriés ci-dessus vous ne versez ni caution, ni avance, vos formations sont financées à 100%.

Salarié : vous pouvez obtenir le financement de votre formation par l'organisme collecteur de votre employeur (OPCALIA, AGEFOS, FORTHAC...).

Hors-statut : vous financez votre formation, selon votre statut vous pouvez aussi bénéficier d'un financement de Pôle emploi.

Pour tout renseignement complémentaire n'hésitez pas à contacter notre secrétariat au 01 42 81 03 82 ou sur afmaparis@wanadoo.fr

L'AFMA est administrée par :

Mme Jeanne Brigitte,
Présidente

Mme Glasser Marthe,
Vice-Présidente

Mme Lemasson Lassègue
Catherine, Trésorière

Mme Cibrario Sandrine,
Secrétaire

Mme Queyroi Tatiana,
Secrétaire-adjointe

Nous remercions les artisans, les OP et les formateurs de nous avoir adressé les photos qui illustrent ce catalogue.

vos formateurs

Jeannick BOISDRON, Formatrice - Consultante en Image personnelle et professionnelle

Christine De Clercq, Professionnelle de la mode, créatrice et costumière (opéras, théâtre, cinéma)

Ecole de la Chambre Syndicale de la Couture Parisienne (ECSCP), Ecole de formation aux métiers de la mode et aux techniques de la Haute-Couture

Christine GURTNER, Dessin de mode, illustratrice pour des magazines, dessins académiques, natures mortes, paysages, dessins d'intérieur, décoratrice d'intérieur, modelage, sculptures, peinture à l'huile et acrylique

Véronique ISSARTIER, Maître artisan d'Art, modéliste ayant effectué plusieurs missions de compagnonage en Afrique

Jean-Paul JEHANNE, Tailleur hommes soucieux de transmettre son savoir-faire

Jean-Marie JIBOUT, 25 ans d'expérience dans la formation, spécialiste en efficacité personnelle

Annie KAISER, Artisane couturière spécialisée en cuir et fourrure

Gaëtan LEUDIERE, Créateur de mode, spécialisé dans les robes de mariées et les costumes de scène

Patricia LHUILLIER, Artisane stoppeuse, médaille d'argent MOF 1972

Sylvie LOUVEAU, Formatrice en couture d'ameublement, intervenante GRETA et AFPA

Bénédicte MORVAN, Artisan d'Art, modiste indépendante

Dominique PELLEN, Formateur au parcours atypique d'une grande polyvalence. Styliste-modéliste au savoir-faire reconnu

Ludmilla PENOT-DUFOUR, Formatrice du Conseil en image, trois modules étudiés pour les artisans de l'habillement

Frédérique POTFER POUGNAS, Maître artisane couturière, formatrice AFMA en coupe à plat méthode suisse et dentelle

Dominique PILLIARD, Professionnel reconnu de l'accessoire mode, maîtrisant différentes matières (plumes, feutre, sisal, cuir...)

Maité PRESLE, Couturière, formatrice en retouches et repassage

Emmeline PREVOT, Brodeuse d'art, spécialisée en broderie d'or et de Lunéville

Corinne QUINTARD FERRIE, Formatrice en technologie des tissus. Créatrice textile. Diplômée des Arts Appliqués "Olivier de Serres"

Michèle ROUX, Couturière modéliste, formatrice AFMA en coupe à plat

a f m a

assimilation
maîtrise formation
accompagnement



afma

64, rue Caumartin 75009 PARIS
Tél. 01 42 81 03 82 Fax 09 70 61 31 97
E-mail : afmaparis@wanadoo.fr